

**HWL SENSOR(HK) LTD**  
**HWL传感器（香港）有限公司**  
**热电偶 热电阻系列**

# 产品分类

products series

## 热电阻温度传感器

采用进口薄膜芯片封装，采用独特工艺制作，多用于实验室等地方

## 热电偶温度传感器

新能源、加热装置、试验设备、烤箱、安防、工厂、工业设备、工程机械等行业

## 热敏电阻温度传感器

用于暖通、家电行业

## 温度变送器

将温度变量转换为可传送的标准化输出信号。主要用于工业过程温度参数的测量和控制。

## 温湿度变送器

多用于暖通空调、楼宇自控、农业大棚等温湿度测控

## 压力变送器

多用于制冷设备、水泵液压泵、压力控制器、等流体压力测控

# 1.0工业级大型热电偶、热电阻

Heavy industrial grade large thermocouple and thermal resistor

## ASSEMBLY (EXPLOSION)RTD & THERMOCOUPLE

装配式(隔爆)热电阻、热电偶

装配式热电阻热电偶采用普通装配式芯体，全国统一设计和安装套管形式，适用性强。内装温度变送器可输出4-20mA ADC远传信号构成一体化型产品。隔爆类产品适用于具有爆炸性气体危险的场所内。

Assembly RTD and TC adopt normal core and national uniform protect tube type ,possess strong general performance ,With the temperature transmitter can achieve integrative product .Explosion product can be used in dangerous occasion.



## EXPLOSION RTD & THERMOCOUPLE

(隔爆)热电阻、热电偶

隔爆等级 Explosion Class :DIIBT4 DIICT4 - CT6



## MIRTD & MITC

铠装热电阻、热电偶

铠装式热电阻热电偶无外保护套管，铠装感温元件直接与测温介质接触，抗振动、可弯曲、测温快、体积小，适用于空间小或有振动的场合。多种接线形式供用户选择，通用性强。Without protect tube MIRTD and MITC make the temperature sensing elements touch test media directly. It is characterized by its shock resistance ,flexibility ,portability ,etc. It is suitable to use in narrow location where there is some certain shock.



适用直径 Valid OD: 铠装热电阻 RTD  $\phi 3-\phi 8\text{mm}$ ;  
铠装热电偶 TC  $\phi 1-\phi 8\text{mm}$ ;

适用温度 Measure Temperature:  
铠装热电阻 RTD  $-200 - +600^{\circ}\text{C}$   
铠装热电偶 TC  $-100 - +1200^{\circ}\text{C}$

适用温度与直径和保护管材质有关  
The temperature rang is relate to the diameter and material



# 1.0重工业级大型热电偶、热电阻

Heavy industrial grade large thermocouple and thermal resistor

## ABRASION RESISTANT RTD & TC 耐磨类热电阻、热电偶

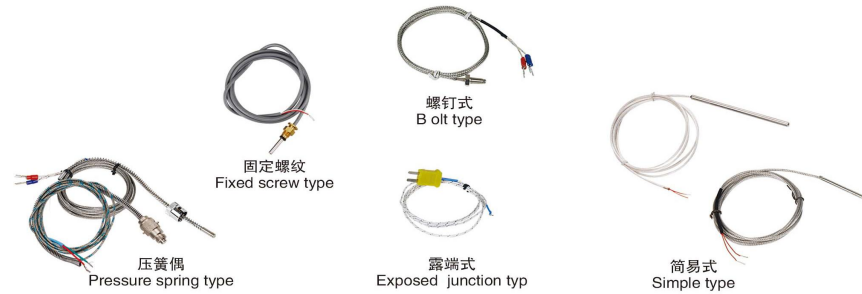
本公司根据不同的耐磨场合为用户提供多种耐磨材料，可适用于循环流化床、沸腾炉、水泥窑、球磨机耐磨场合。

We offer several abrasion resistant RTD and TC according to different wearing occasion .These products can be used in various situations such as coal grinding machine operation ,fluidized bed furnace ,the tail smoke room of cement rotary kiln ,pulverized fuel boiler ,ball mill and so on .

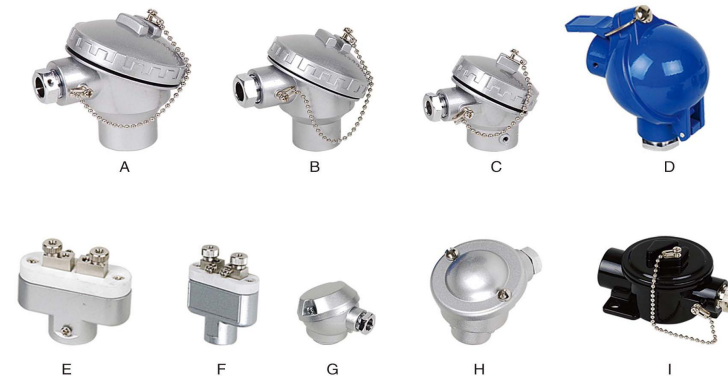


## SIMPLE THERMOCOUPLE & RTD 简易热电偶、热电阻

THERMOCOUPLE TYPE:K、E、T、J  
RTD TYPE: CU50、PT10、PT100、PT1000



## PARTS AND COMPONENTS OF ALL KINDS OF SERIES



# 1.0重工业级大型热电偶、热电阻

Heavy industrial grade large thermocouple and thermal resistor

## ANTICORROSIVE RTD AND TC

防腐类热电阻、热电偶

本公司根据不同的腐蚀性介质可提供各种专用和通用的防腐材料，尤其可实现对特种行业的防腐要求，如铝水、锌水、各类酸、碱等。

We can offer various anticorrosive material for different corrosive medium, especial special type trade , for example AL,ZN, acid and alkali.



## BIMETAL THERMOMETER

双金属温度计



径向型 Radial

万向型 Versatile

铂电阻一体化型 With RTD

## THERMOWELL

热安装保护套管



螺纹式 Thread shape

法兰式 Flange shape

焊接式 Welding shape

# 1.0重工业级大型热电偶、热电阻

Heavy industrial grade large thermocouple and thermal resistor

## WITHOUT PROTECT TUBE MIRTD & MITC

无保护管铠装式热电阻、热电偶

铠装式热电阻热电偶无外保护套管，铠装感温元件直接与测温介质接触，抗振动、可弯曲、测温快、体积轻巧，适用于空间小或有振动的场合。多种接线形式供用户选择，通用性强。  
WITHOUT PROTECT TUBE MIRTD AND MITC MAKE THE TEMPERATURE SENSING ELEMENTS TOUCH TEST MEDIA DIRECTLY. IT IS CHARACTERIZED BY ITS SHOCK RESISTANCE ,FLEXIBILITY ,PORTABILITY ,ETC. IT IS SUITABLE TO USE IN NARROW LOCATION WHERE THERE IS SOME CERTAIN SHOCK.



适用直径 VALID OD: 铠装热电阻 RTD  $\phi 3-\phi 8\text{MM}$ ;

铠装热电偶 TC  $\phi 1-\phi 8\text{MM}$ ;

适用温度 MEASURE TEMPERATURE:

铠装热电阻 RTD  $-200 - +600^{\circ}\text{C}$

铠装热电偶 TC  $-100 - +1200^{\circ}\text{C}$

适用温度与直径和保护管材质有关

THE TEMPERATURE RANG IS RELATE TO THE DIAMETER AND MATERIAL

## SINGLE-PURPOSE STRUCTURE THERMOCOUPLE & RTD

专用热电偶、热电阻



## 2.0工业系列温度传感器产品

Industrial series products



**T01**

**温度传感器**

主用于医疗试验箱  
医疗培养箱



**T02**

**温度传感器**

主用于高温灭菌箱



**T03**

**温度传感器**

多用于水电站  
高温炉窑



**T04**

**温度传感器**

主用于工业电机



**T05**

**温度传感器**

主用于工业轴承  
水电站

## 2.0工业系列温度传感器产品

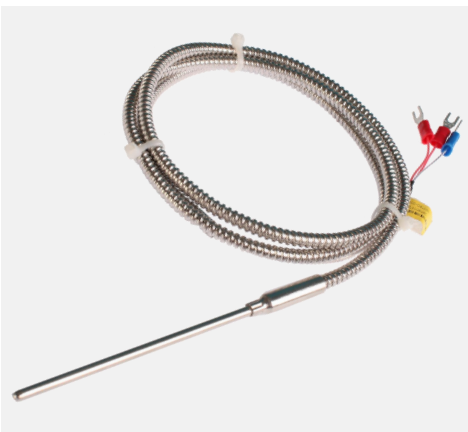
Industrial series products



T07

温度传感器

主用于新能源汽车  
DC/DC及电池包检测



T09

温度传感器

适用于食品机械、农业气象、  
冷藏运输车温度测量



T10

温度传感器

适用于工业设备、食品机械  
管道安装、石油化工行业

T06

温度传感器

适用于紧贴物体表面  
的测量



T08

温度传感器

适用于电力、冷库、加热器、  
控制柜等温度测量





## 2.0工业系列温度传感器产品

Industrial series products



T12

温度传感器

适用于密封容器、食品机械  
管道安装、石油化工行业



T14

温度传感器

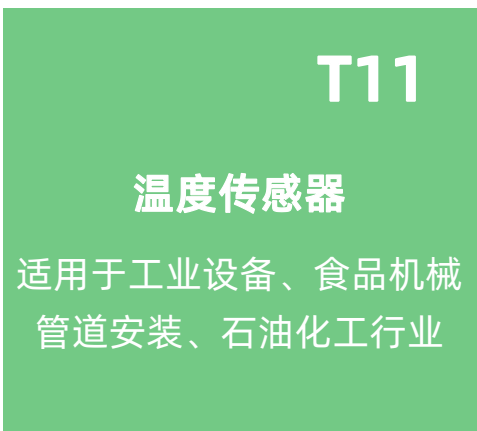
适用于食品机械、农业气象、  
冷藏运输车温度测量



T15

温度传感器

适用于工业设备、食品机械  
管道安装、石油化工行业



T11

温度传感器

适用于工业设备、食品机械  
管道安装、石油化工行业



T13

温度传感器

适用于电力、冷库、加热器、  
控制柜等温度测量



## 2.0工业系列温度传感器产品

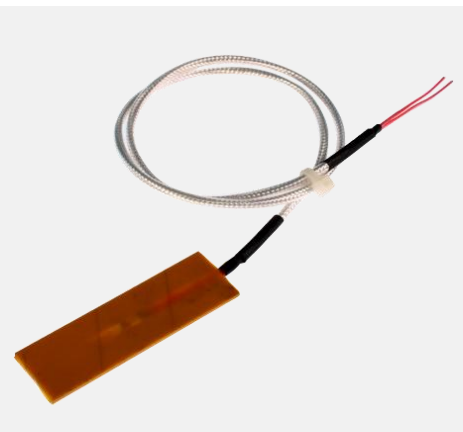
Industrial series products



T17

温度传感器

适用于电机外壳、加热设备  
实验设备



T19

温度传感器

适用于试验箱、高低温试  
验箱等行业



T16

温度传感器

适用于电机轴承、食品机械  
实验设备、电力模具行业



T18

温度传感器

适用于电机线圈、电力机  
组等行业



T20

温度传感器

适用于试验箱、高低温试验  
箱手柄式测温

# 3.0新能源汽车系列产品

New energy vehicle series products

新能源汽车上所用的传感器产品

汽车排温传感器



汽车尾气传感器



电机温度传感器



发动机传感器



DC电池包  
温度传感器

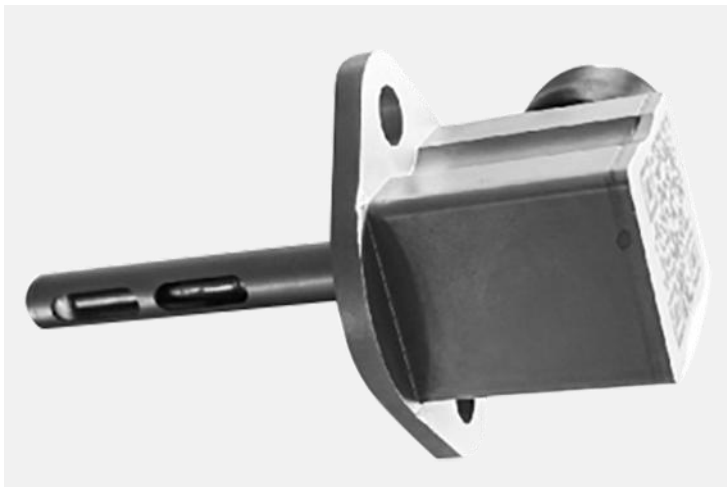


电机线圈温  
度传感器



## 4.0航空系列传感器产品

Aviation series products

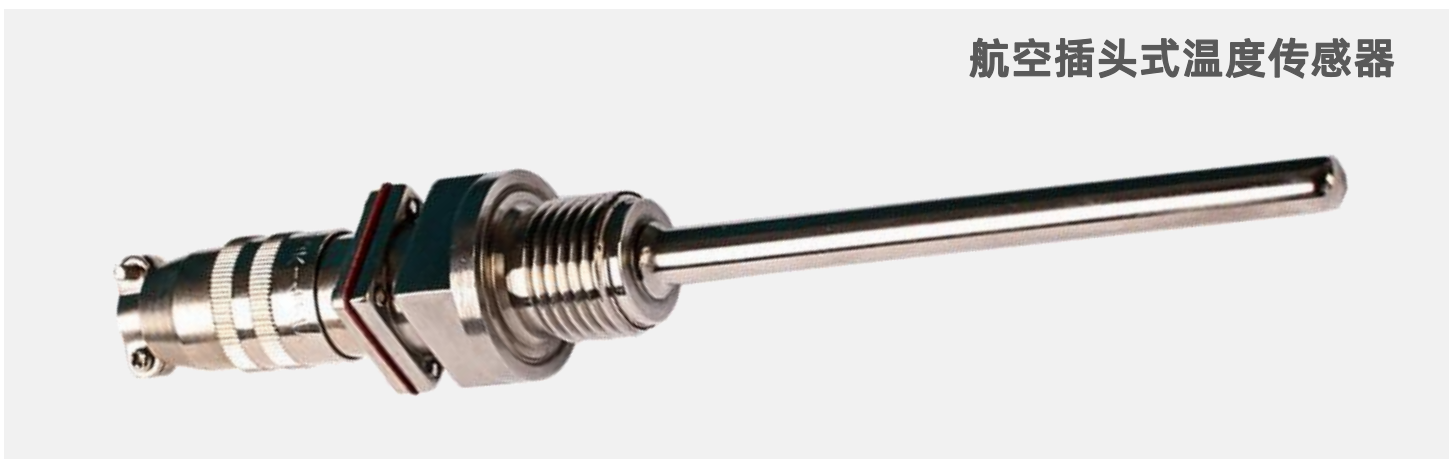


T21进气温度传感器

T47卡箍式温度传感器



航空插头式温度传感器



# 5.0 压力变送器系列

Pressure transmitter series

提供压阻式扩散硅压力变送器、数字压力变送器、量程范围、直径、材料均可定制。

### 经济型压力变送器



### 卫生型压力变送器



### 陶瓷压阻型压力变送器



### 高温溶体型压力变送器



### 工业防爆型压力变送器



### 齐平膜型压力变送器

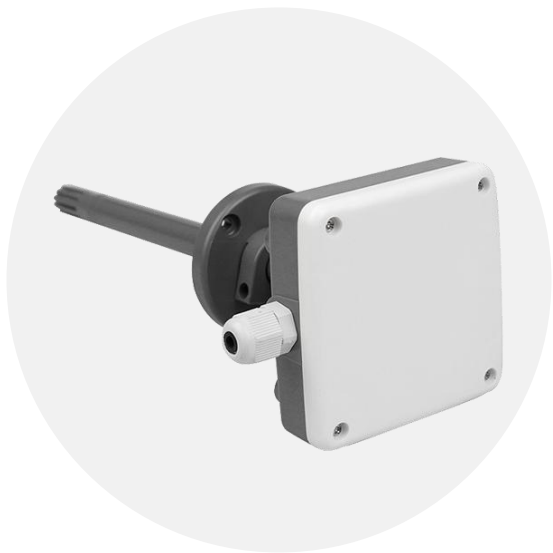


### 电池数显压力表



## 6.0 温湿度变送器系列

Temperature and humidity transmitter series



风管式温湿度变送器



智能型温湿度变送器



壁挂式温湿度变送器

## 7.0 温度变送器模块

Temperature transmitter module



### 型号众多，非标定制

提供隔离型导轨式温度变送器，安装于温度传感器表头中的智能温度变送器，其他参数均可定制



温度变送器模块

# 联系我们 合作共赢

总代理：

**深圳市顺新光电科技有限公司**

公司地址：广东省深圳市南山区桃园路147号南景苑17K

公司网站：[www.shunxin0755.com](http://www.shunxin0755.com)

公司邮箱：[sx1688@shunxin0755.com](mailto:sx1688@shunxin0755.com)

公司电话：0755-26063006 26063004 26063107

邱经理：13537870646 李经理：13642364178

黄经理：13750093853 小邱经理：18476996886